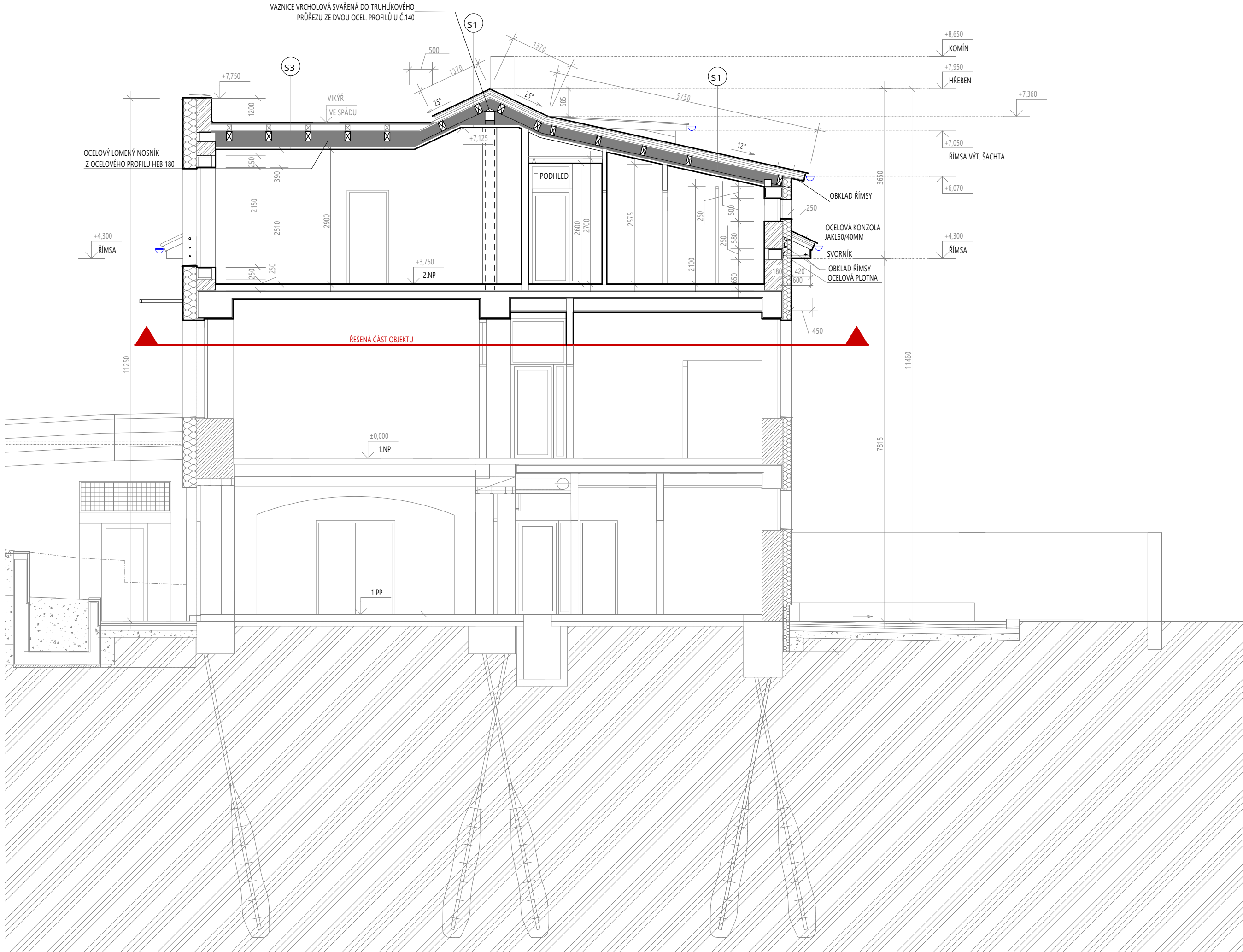


ŘEZ B-B-STÁVAJÍCÍ



SKLADBY KONSTRUKCÍ

- S1-SKLADBA ŠÍKMÉ STŘECHY+PODHLÉD**
-SKLÁDANÁ TAŠKOVÁ KRYTINA, SPÁD STŘECHY 25°
-LATĚ 60/40mm
-KONTRALATĚ 60/40mm
-POJIŠTNÁ HYDROIZOLACE Z DIFÚZNÍ FÓLIE, rd 0,03m, 1350g/m² 24H
-TEPELNÁ IZOLACE DESKY Z EXTRUDOVANÉHO POLYSTYRENU TL. 50 mm MEZI HRANOLY 50/50mm, OSOVÁ VZDÁLENOST 1050mm
-POJIŠTNÁ HYDROIZOLACE ALPE FÓLIE
-BEDNĚNÍ Z PRKEN TL.24mm
-KONSTRUKCE STŘECHY-OCELOVÉ KROKVE + DŘEVĚNÉ VAZNIČKY
-TEPELNÁ IZOLACE Z MINERÁLNÍ PLSTI λ=0,04 W/mK, TL.200mm, IZOLACE MEZI OCELOVÉ
-KROKVE
-TEPELNÁ IZOLACE Z MINERÁLNÍ PLSTI λ=0,04 W/mK, TL.60mm, IZOLACE POD KROKVEMI
-PAROZÁBRANA Z ALPE FÓLIE
-PODHLÉD ZE SÁDROKARTONOVÝCH DESEK
- S2-SKLADBA STŘECHY NAD VÝTAHOVOU ŠACHTOU + PODHLÉD**
-HYDROIZOLAČNÍ FÓLIE Z mPVC TL.1,5mm S VÝZTUŽNOU PES TKANINOU
-OCHRANNÁ VRSTVA Z TEXTILIE 500 g/m2
-BEDNĚNÍ Z PRKEN TL.24mm
-KROKVE
-TEPELNÁ IZOLACE Z MINERÁLNÍ PLSTI λ=0,04 W/mK, TL.200mm, IZOLACE MEZI KROKVE
-TEPELNÁ IZOLACE Z MINERÁLNÍ PLSTI λ=0,04 W/mK, TL.60mm, IZOLACE POD KROKVEMI
-PAROZÁBRANA Z ALPE FÓLIE
-PODHLÉD ZE SÁDROKARTONOVÝCH DESEK + POŽÁRNÍ OBKLAD
- S3-SKLADBA STŘECHY NAD VIKÝŘEM DO ULICE+POHLED**
-HYDROIZOLAČNÍ FÓLIE Z mPVC TL.1,5mm S VÝZTUŽNOU PES TKANINOU
-OCHRANNÁ VRSTVA Z TEXTILIE 500 g/m2
-BEDNĚNÍ Z PRKEN TL.24mm
-SPÁDOVÁ VRSTVA - DŘEVĚNÉ KLÍNY VE SPÁDU 2%, TL.20-120mm+TEPELNÁ IZOLACE
-BEDNĚNÍ Z PRKEN TL.24mm
-KONSTRUKCE STŘECHY-OCELOVÉ KROKVE + DŘEVĚNÉ VAZNIČKY
-TEPELNÁ IZOLACE Z MINERÁLNÍ PLSTI λ=0,04W/mK, TL.200mm, IZOLACE MEZI KROKVE
-TEPELNÁ IZOLACE Z MINERÁLNÍ PLSTI λ=0,04W/mK, TL.60mm, IZOLACE POD KROKVEMI
-PAROZÁBRANA Z ALPE FÓLIE
-PODHLÉD ZE SÁDROKARTONOVÝCH DESEK + POŽÁRNÍ OBKLAD

LEGENDA KONSTRUKCÍ

STÁVAJÍCÍ KONSTRUKCE

POZNÁMKY

- MATERIÁLY JSOU PŘEVZATY Z PROVÁDAČCÍ DOKUMENTACE Z ROKU 2008 OD ARCHITEKTI TIELKA - STARYCHA s.r.o.
- DIMENZE PRVKŮ KROVU A NAVAŽUJÍCÍCH KONSTRUKCÍ, KTERÉ NELZE OVĚŘIT VIZUÁLNĚ JSOU PŘEVZATY Z PROVÁDĚCÍ DOKUMENTACE Z ROKU 2008 OD ARCHITEKTI TIELKA - STARYCHA s.r.o.
- V RÁMCI REKONSTRUKCE JE NUTNÉ PROVÉST KONTROLU HLAVNÍ NOSNÉ KONSTRUKCE KROVU A DŘEVĚNÝCH VODOROVNÝCH VAZNIČEK A PROVĚST JEJICH PŘÍPADNOU VÝMĚNU
- VŠECHNY SVODY A ŽLABY PŘIPRAVENY NA EL. VYHŘÍVÁNÍ
- KLEMPÍŘSKÉ A ZÁMEČNICKÉ PRVKY, V PŘÍPADĚ ZACHOVÁNÍ V ODPOVÍDAJÍCÍM TECHNICKÉM STAVU, BUDE MOŽNÉ POUŽÍT ZPÁTKY PŘI REALIZACI
- SVISLÉ KONSTRUKCE JSOU KOTOVÁNY VČETNĚ OMÍTEK A OBKLADU
- TLOUŠTKY KONSTRUKCÍ BUDOU PŘED ZAHÁJENÍM REALIZACE LOKÁLNĚ OVĚŘENY NA VÍCE MÍSTECH
- NEBYL PROVEDEN STAVEBNÍ TECHNICKÝ PRŮZKUM

0,000 =1.NP		autorizace	
generální projektant		projektant dílčí části	
<div><div>A3</div><div>atelier3, s.r.o. IČ 09424822 Cyrilská 508/7 Staré Brno, 602 00 Brno www.atelier3.cz jsme@atelier3.cz</div></div>		<div><div></div><div>atelier3, s.r.o. IČ 09424822 Cyrilská 508/7 Staré Brno, 602 00 Brno www.atelier3.cz jsme@atelier3.cz</div></div>	
zopovědný projektant	Ing. Jaroslav Pospíšil, IP00 1007101	zopovědný projektant	
projektant	Ing. David Jiráček	projektant	
kontakt	724304678 pospisil@atelier3.cz	kontakt	
architekt			
stavebník	Lipka - školské zařízení pro environmentalní vzdělávání Brno, příspěvková organizace, Lipová 233/20, Pisárky, 60200 Brno		
místo stavby	obec Brno [582786], k.ú. Štýřice [610186], p.č. 747/1		
název stavby			
REKONSTRUKCE STŘEŠNÍHO PLÁŠTĚ		datum	03/2025
		revize	
		zakázka	A3 24-027
		stupeň	DPS
		měřítko	číslo výkresu
stavební objekt			
část dokumentace	D.1.1-01 STÁVAJÍCÍ STAV		
obsah výkresu	ŘEZ B-B-STÁVAJÍCÍ		
		1:75	D.1.1-01.3

Všechny obsah této dokumentace, zpracované dle Výt. 91/2004 Sb., Přístav 1, obsah pouze pro účely získání stavebního povolení. Dokumentace a její částí jsou dle této části nebo použité pro výhled dodatečně nebo pro provedení stavby. Tato dokumentace je vlastnictvím stavebního výstavby. Předání třetím osobám, či jiné aktivní součástí i informacemi uvedenými v této dokumentaci, neprovozuje žádný osobám, nelze být v dokumentaci určena, smlouvou změny v tomto dokumentu mohou být provedeny pouze s písemným souhlasem zodpovědného projektanta. Informace v této dokumentaci nemají být v žádném případě věrohodné, doplňkové nebo odstraněny. Veškeré informace, ič, dispozicích a kontrolních listech, není kopírovat a zveřejňovat. Jméno subjektu, nelze jsou uvedeny v rozložkové dokumentaci. Pokud doplní a poskytní této povinnosti a a uzavření, bude stavební dokumentace podléhat náhodě, ovládání, řízení.

ATELIER